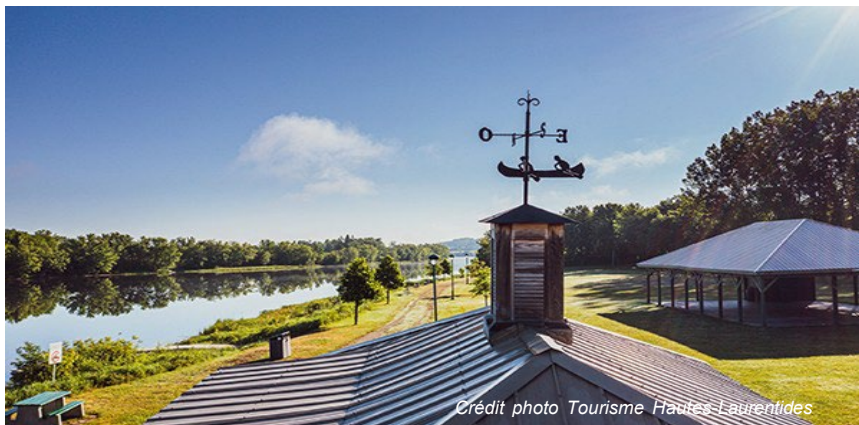




*Crédit photo Tourisme Hautes-Laurentides*

# Le Centre d'innovation en bioéconomie forestière

## Mont-Laurier



*Crédit photo Tourisme Hautes-Laurentides*



*Crédit photo Tourisme Hautes-Laurentides*

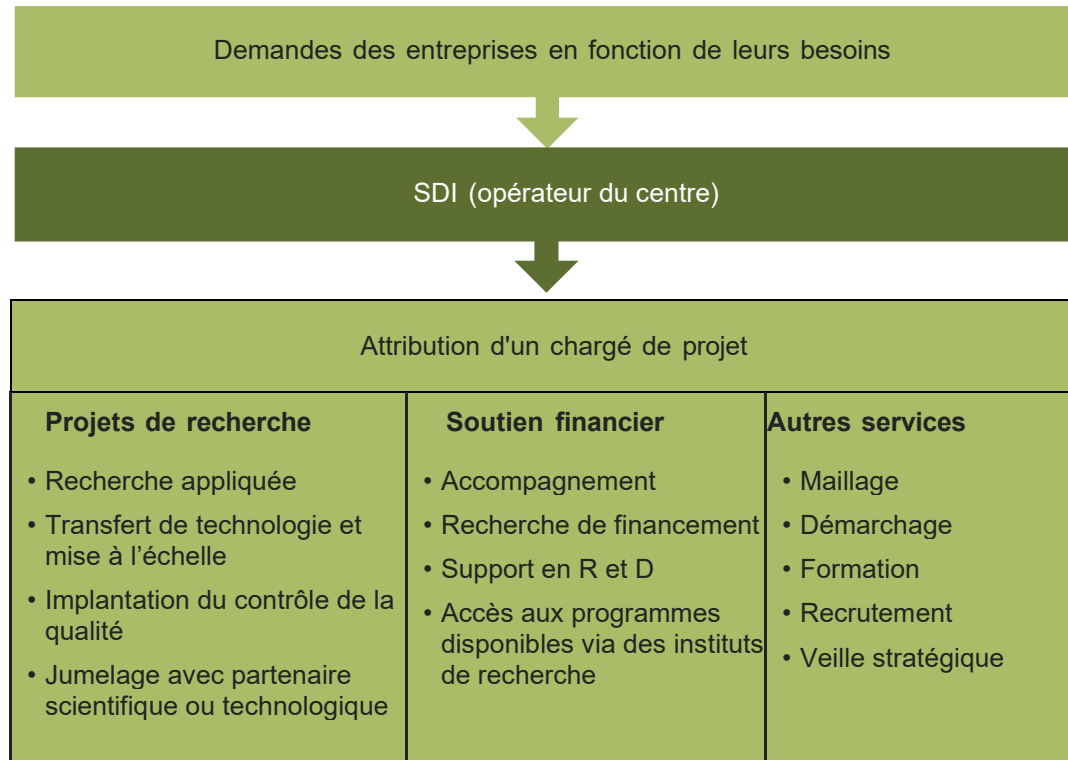
Le **Centre d'innovation en bioéconomie forestière (CIBF)** offrira un environnement technologique performant (infrastructures, équipements et expertises) permettant d'atteindre la phase de précommercialisation des projets qui sont à des stades de maturité technologiques avancés (TRL 6 à 8). Deux filières sont privilégiées :

- Fabrication des produits biosourcés au moyen de la chimie verte
- Les extractibles forestiers.

La mission du **CIBF** consiste à accompagner les entreprises structurantes et innovantes de la filière forestière afin d'accroître leur compétitivité et développer des produits à valeur ajoutée.

La mise sur pied du **CIBF** est un des volets stratégiques de la Société de développement et de l'innovation en bioéconomie forestière (SDI). La vision de la SDI est de se faire reconnaître comme une référence nationale d'innovation durable en bioéconomie et en optimisation de la ressource forestière.

# Une offre de services complète et adaptée



## Le CIBF sera composé de :

- Site d'entreposage de différentes biomasses à l'abri des intempéries (dômes)
- Salle de conditionnement et d'entreposage de la biomasse traitée
- Suite des équipements de procédés (exemple: réacteurs et unités de filtration/extraction/purification)-échelle précommerciale
- Salle d'entreposage des produits réactifs, des produits finis et des résidus
- Laboratoire d'analyse



## Le CIBF permettra aux industriels de :

- Accéder à une infrastructure et à des équipements de pointe
- Dépasser le seuil critique de la mise à l'échelle industrielle
- Confirmer la viabilité technique lors de la phase de précommercialisation
- Préparer, selon les spécifications, des lots précommerciaux de produits purifiés
- Avoir accès à l'expertise et à des ressources spécialisées à toutes les étapes du procédé : fournisseurs de matière première et sa préparation, experts techniques et scientifiques, organisations spécialisées, etc.
- Accélérer la croissance

## Autres avantages de ce projet :

### Les entreprises privées

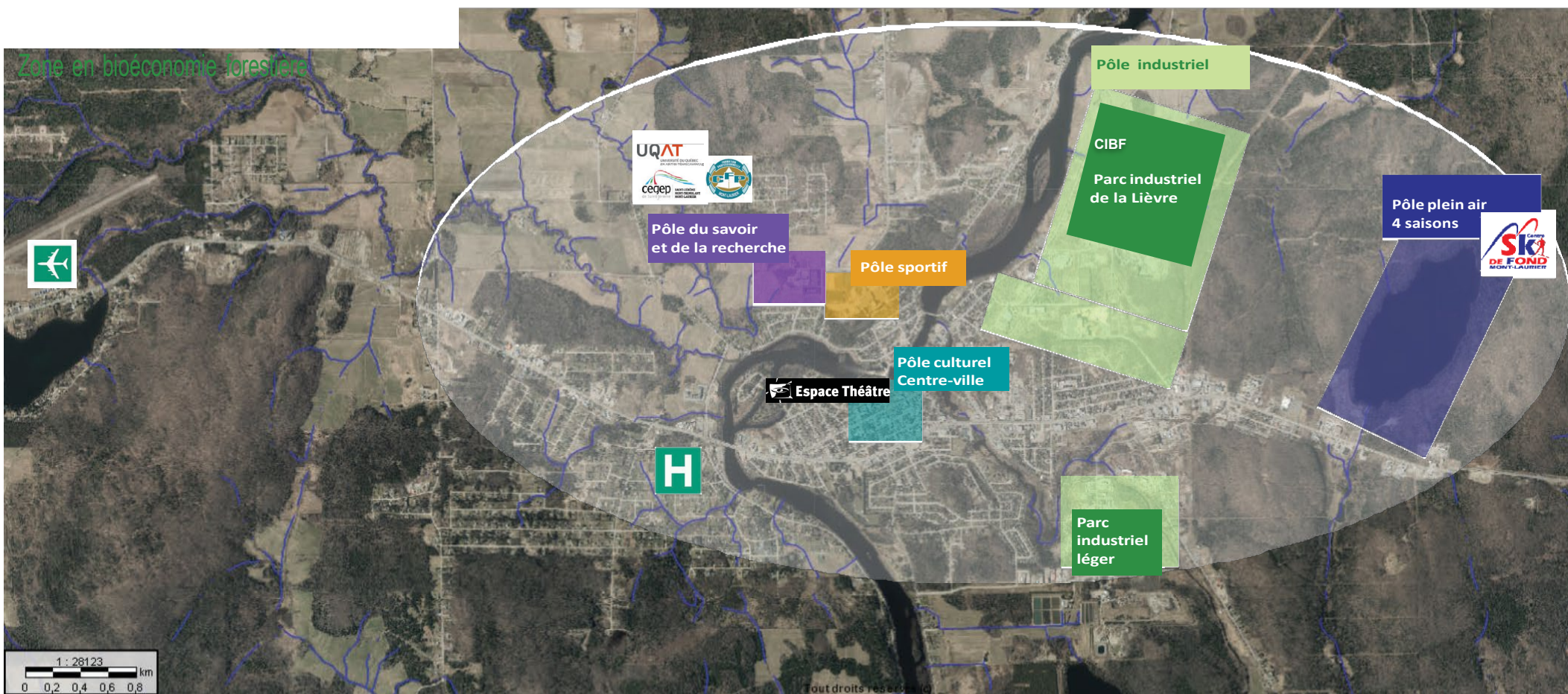
- Accès à un bassin de main-d'œuvre qualifiée
- Accompagnement à la recherche et à l'obtention de subventions
- Augmentation de la productivité à l'aide de solutions appliquées
- Développement de nouveaux marchés

### Les instances gouvernementales

- Positionnement du Québec comme un leader dans la bioéconomie forestière
- Soutien aux régions et développement de leur autonomie

### Les institutions du savoir

- Mise en valeur de l'expertise et des connaissances des partenaires scientifiques
- Lieu de stage stimulant et débouchés d'emplois concrets en bioéconomie forestière



Bien que rayonnant à travers la province, le **CIBF** sera situé dans le parc industriel de Mont-Laurier à proximité d'une grande cour à bois. Ceci permettra l'accès à des infrastructures stratégiques telles une balance pour camion lourd, des sources potentielles d'approvisionnement, de même qu'à des équipements de manutention et de façonnage de la biomasse. Le Centre sera également un endroit propice et facile d'accès grâce à son positionnement géographique établi à une distance équivalente de points stratégiques tels que Montréal, Ottawa et l'Abitibi-Témiscamingue.