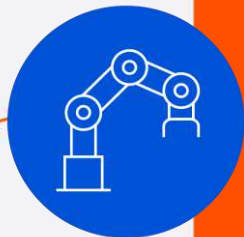




Comprendre son entreprise et le potentiel d'automatisation



NOTRE FORCE

**La neutralité de notre accompagnement
pour accélérer le virage numérique
des manufacturiers**

**Le Centre d'expertise industrielle de Montréal (CEI MTL)
accompagne les entreprises manufacturières à réussir leur
transformation numérique et leurs projets industriels.**

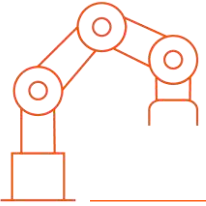
MISSION

Accélérer l'intégration technologique des PME manufacturières en mettant à leur disposition des services d'accompagnement, en mobilisant les ressources et les expertises de l'écosystème industriel québécois ainsi qu'en s'appuyant sur les meilleures pratiques en innovation collaborative afin d'augmenter l'impact des investissements en innovation et en technologie.

VISION

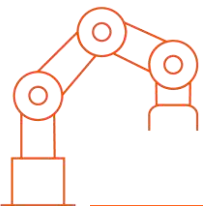
Être la référence en termes d'innovation et d'augmentation de la performance opérationnelle afin d'être le lieu de convergence pour l'ensemble des acteurs de l'écosystème manufacturier québécois.





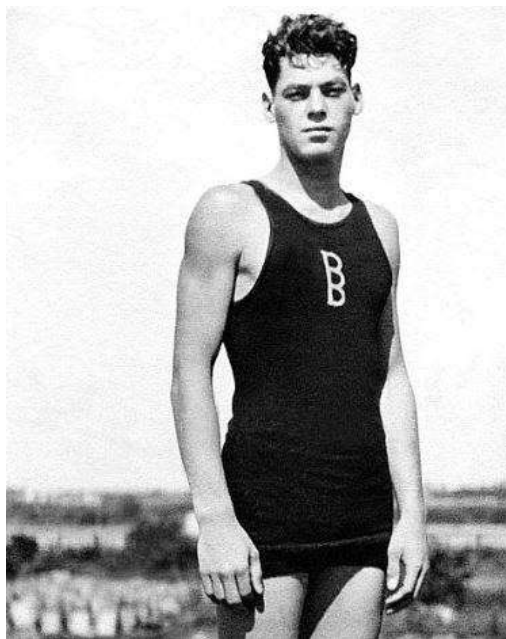
Pourquoi innover et s'automatiser?

- 1. Répondre aux besoins**
- 2. Établir sa marque**
- 3. Augmenter les revenus**
- 4. Améliorer la productivité**
- 5. Améliorer la qualité**
- 6. Faire face au défi de main d'œuvre**
- 7. Développer une culture dynamique et ouverte**
- 8. Favoriser la vente ou le entrepreneuriat**



Pourquoi innover et s'automatiser?

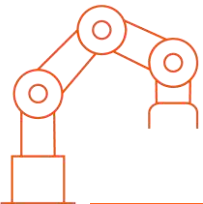
Natation
100 m
Style libre



Johnny Weissmuller
58,6 secondes en 1924
Record mondial aux Jeux Olympique Paris



Zoe Skirboll
54,9 secondes en 2015
Record mondial 10 ans et moins



Si vous ne le faites pas...d'autres le feront

55% des entreprises ne survivent pas plus de 10 ans

Source : Statistique Canada (2022) secteurs des biens et des services

6% moins de population active en 2030 que maintenant

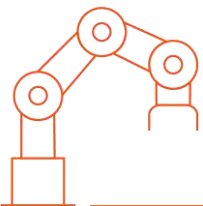
Source : Institut de la statistique du Québec (2021)

40% des métiers d'aujourd'hui auront disparus ou été drastiquement modifiés d'ici 2030

Source : Bloomberg (2019)

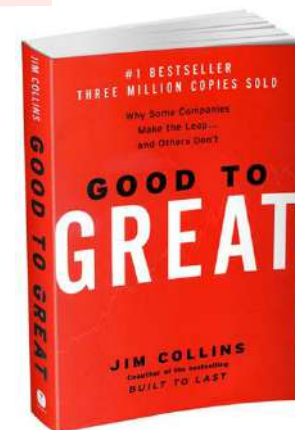
47% des PME n'ont pas de plan stratégique

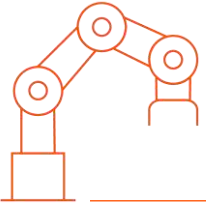
Source : Barclays (2021)



Carte routière stratégique

Objectifs	Projets	Indicateurs	Cibles
RÉDUCTION DES COÛTS	Projet 1	Indicateur 1	Cible 1
	Projet 2	Indicateur 2	Cible 2
	Projet 3	Indicateur 3	Cible 3
AUGMENTATION DES VOLUMES	Projet 4	Indicateur 4	Cible 4
	Projet 5	Indicateur 5	Cible 5
	Projet 6	Indicateur 6	Cible 6

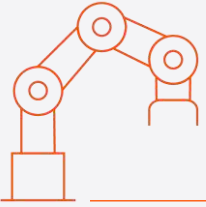




Session informative et ludique

Kahoot!

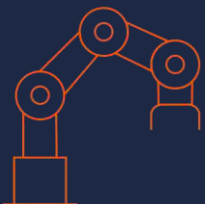




Innovation et Transformation numérique

- 1 Systèmes intégrés de gestion
- 2 Instruction numérique
- 3 Normes de cybersécurité
- 4 Intégration des systèmes
- 5 Stockage infonuagique
- 6 Tableaux de bord intelligents
- 7 Collecte de données machine
- 8 Automatisation et Robotisation
- 9 Intelligence artificielle





Une vitrine technologique Interconnectée

Démonstrations technologiques thématiques et personnalisées

DÉCOUVRIR

- Offrir un éveil technologique aux gestionnaires souhaitant amorcer un virage numérique

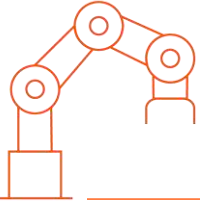
COMPRENDRE

- Explorer différentes technologies disponibles sur le marché

EXPÉRIMENTER

- Démontrer des solutions spécifiques envisagées à la suite d'un diagnostic et un plan numérique
- Expérimenter l'interconnexion de différents systèmes





Plan en 5 étapes

Un service pragmatique et objectif*

1

ALIGNEMENT
STRATÉGIQUE

2

DIAGNOSTIC ET
PLAN NUMÉRIQUE

- Analyse de la situation actuelle
Analyse de la maturité et de la capacité numérique
- Priorisation des recommandations technologiques et opérationnelles
- Suggestion de fournisseurs qualifiés

3

ACCOMPAGNEMENT
SPÉCIALISÉ

- Analyse des besoins
- Analyse fonctionnelle
- Rédaction de cahiers de charge
- Aide à la sélection de fournisseurs
- Plan de mise en œuvre

4

PLAN DE
FINANCEMENT

5

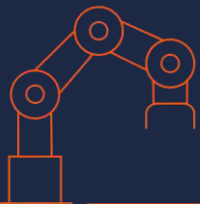
SUPPORT AU
DÉPLOIEMENT

Conjointement avec nos partenaires

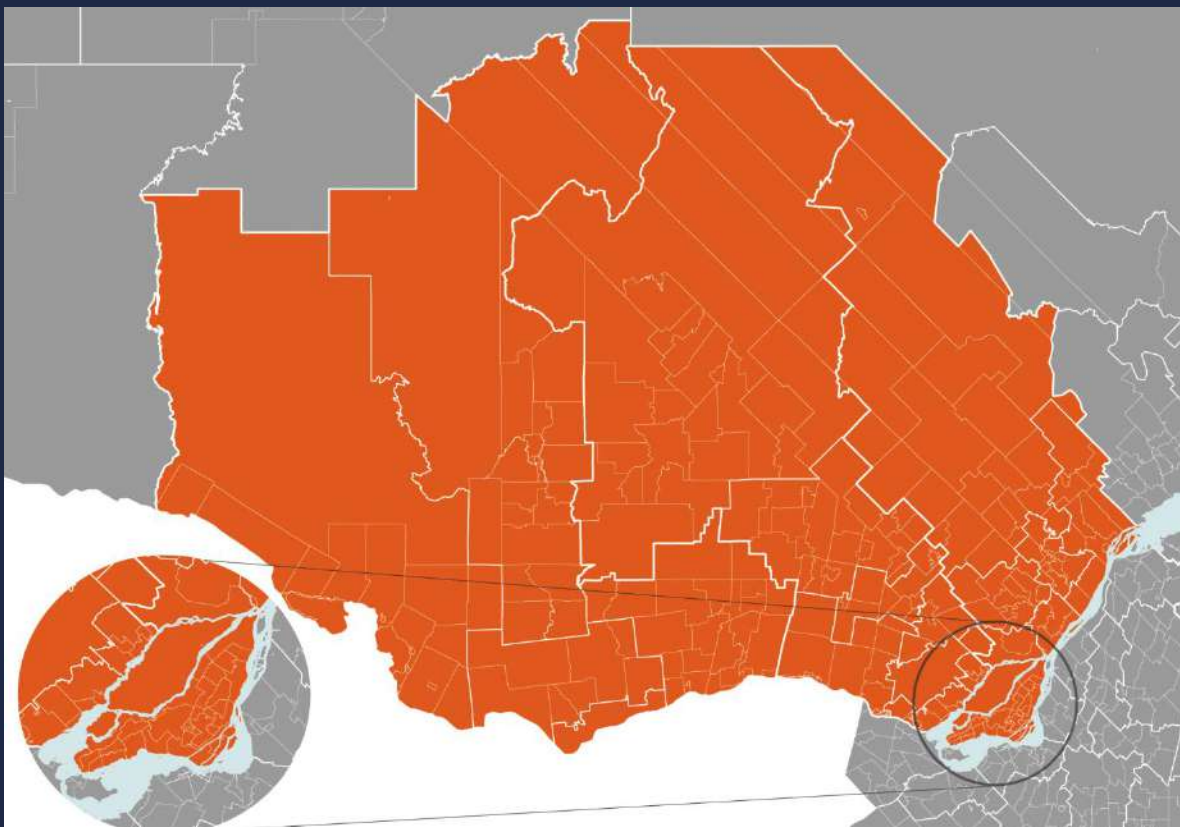
« Le Centre d'Expertise Industrielle de Montréal se positionne comme étant votre département externe en innovation qui favorise le succès de votre implantation technologique en vous guidant vers les projets ayant le plus grand impact sur votre stratégie et en jouant le rôle de facilitateur entre vous et les prestataires de services. »

* Toutes ces étapes peuvent être réalisées de façon non-linéaire ou individuellement





Territoire et profil d'entreprises accompagnées



Domaines d'activités

- Fabrication
- Distribution
- Logistique
- Services B2B
- Services B2C

Secteurs d'activités

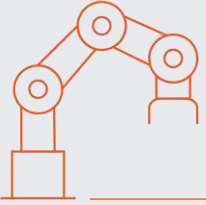
- Tous les secteurs

Maturité technologique

- Tous les niveaux

Taille d'entreprises:

- PME de 1 à 500 employées
- Plus grande valeur ajoutée de 1 à 150 employés



Pour en discuter davantage



Vincent Lemoine, B. Ing.
Directeur CEI MTL



Michel Rioux, ing., PhD
Professeur, département de Génie des systèmes
École de technologie supérieure (ÉTS) et
Conseiller Expert CEI MTL

